



Može li traktorska kosilica pružati vrhunske performanse i udobnost? Broadmoor™ odgovara na to pitanje s odlučnim "DA!" S jedinstvenim Free Floating™ reznim kućištem, Automatic Controlled Traction™ (automatska kontrola proklizavanja) i prozračnim, ergonomskim, mrežastim sjedalom, košnja travnjaka više nikad neće djelovati kao zadatak.

- Automatic Controlled Traction™
- Izdržljiv okvir od zavarenog čelika i čelični prednji odbojnik
- Njihajuća prednja osovina od lijevanog željeza
- Uzak, 46 cm radijus okretanja
- Quick Hitch™ sustav za brzo skidanje reznog kućišta
- Tempomat
- Električno podešavanje visine košnje
- LED prednja svjetla

DOSTUPNI PRIKLJUČCI

- Trostruki sakupljač trave
- Lanci za gume
- Kit za malčiranje
- Jednostupanjski bacač snijega 107 cm
- Daska za snijeg 107 cm

Tehničke specifikacije

Model	BROADMOOR™ SLT300
Br. Artikla	2691266
Proizvođač motora	Briggs & Stratton
Serijski broj motora	Professional Series™ 8260 Series V-Twin OHV
Radna zapremina	724 cm ³ - 2 cilindra
Neto snaga motora	14,90 kW kod 3000 o/min
Zapremina spremnika	16,00 lit.

Pogon traktorske kosilice

Sistem pogona	Hidrostatski Tuff-Torq® K57, ACT (Automatic Controlled Traction™)
Pogonska osovina	Zadnja

Ostale karakteristike

Uključivanje pogona noževa	Elektromagnetska spojka
Težina kosilice	242 kg
Max. brzina (naprijed / nazad)	9,3 / 5,6 km/h

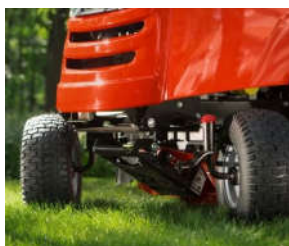
Kućište kosilice

Materijal kućišta	Prešani čelik
Sistem kućišta	Bočno izbacivanje (opcija malčiranje), Free Floating™ (plivajuće kućište) s stražnjim valjkom cijelom širinom (pruge na terenu)
Širina kućišta / broj noževa	127 cm / 3 noža
Podešavanje visine košnje	7 poz. 40-95 mm
Način podešavanja	Ručno

Specifičnost

Materijal prednje osovine	Lijeveno željezo
Materijal osovine noževa	Aluminij
Sjedalo	Podesivo mrežasto – prozračno sjedalo
Prednja svjetla	LED svjetla
Quick Hitch™	Funkcija bezalatnog uklanjanja kućišta
Tempomat	Da
Održavanje	Spojnice za priključak vrtnog crijeva

Značajke



Mali radijus okretanja

Iznimno mali radijus okretanja od 35 cm.



Free Floating™ režno kućište

Specifičnost Simplicity reznih kućišta je da prilikom košnje prate konturu travnjaka pružajući savršen otkos. Valjak sa stražnje strane kućišta, koji se prostire cijelom širinom istog, omogućuje glatki završni rez i stvara linije na travnjaku čineći ga iznimno ugodnog i zanimljivog izgleda (npr. održavani nogometni ili golf tereni).



Quick Hitch™ ukljanjanje kosišta

Jednostavno skidanje reznog kućišta bez alata. Za lakše čišćenje, održavanje ili izmjene zbog potrebe za drugim radnim priključkom.



Briggs & Stratton motor

INTEK™ V-Twin je pouzdan, dobro izbalansiran motor srednje klase vrhunskih performansi. Velika iskoristiva snaga dobivena iz OHV (ventili iznad glave) tehnologije u kombinaciji s V-Twin dizajnom.



ACT – Automatic Controlled Traction™

Automatska kontrola proklizavanja. Pogon je stalno raspoređen na oba stražnja kotača, te time smanjuje proklizavanje i pruža idealnu trakciju kotača s podlogom. Također, uvelike pridonosi trajnosti i umanjuje mogućnost oštećenja pogona.



Tempomat (Cruise Control)

Čini kretanje jednostavnim podešavajući brzinu kretanja uvjetima na terenu.



Kontrolna ploča

Sve što trebate u radu, pri ruci vam je na instrumentnoj ploči: 12V utičnica, sat, brojač radnih sati, prekidač električnog podešavanje visine košnje i prekidač svjetala.